

POUR TOUT SAVOIR

Informations complètes sur
Marathondugolfedesainttropez.com
> Infos > Se déplacer pendant le Marathon



Le jour du Marathon, la circulation est possible sur une grande partie des routes du golfe et les voies interdites sont rouvertes au fur-et-à mesure du déroulé de la course.



Police municipale de Grimaud

N°14 Rés. « Les Terrasses de Grimaud »
Route Départementale 558 • 83310 GRIMAUD
Tél. : 04 94 55 09 88

PROFESSIONNELS DE SANTÉ

Sauf nécessité d'urgence médicale absolue, et pour des raisons évidentes de sécurité, la Préfecture demande à tous de bien vouloir décaler les visites en fonction des fermetures et réouvertures de circulation.

Pour tout renseignement, vous pouvez contacter la Communauté de communes :
2 rue Blaise Pascal - 83 310 Cogolin
Tél. : 04 94 55 70 30 • communication@golfe-sainttropez.fr

Ne pas jeter sur la voie publique.

NAVETTES BUS GRATUITES ENTRE SAINT-TROPEZ ET LA FOUX (GASSIN)

Coureurs, accompagnateurs, riverains, travailleurs, ...

Navettes en continu de 7h à 17h

Rotations prévues environ toutes les 25 minutes

> Rond-point de la Foux vers Saint-Tropez <

Départ parking de Auchan (côté D 98A en direction de Sainte-Maxime)

> Saint-Tropez vers rond-point de la Foux <

Départ de la caserne des Pompiers : entre 7h et 7h30 et de 11h à 17h

Départ du rond-point de la Bouillabaisse : de 7h30 à 11h

N'oubliez pas les navettes maritimes ! [WWW.BATEAUXVERTS.COM](http://www.bateauxverts.com)

UN ÉVÈNEMENT

ATHLÈ

FÉDÉRATION FRANÇAISE D'ATHLÉTISME

MARATHON

DU

GOLFE DE SAINT-TROPEZ



DIMANCHE

30 MARS 2025

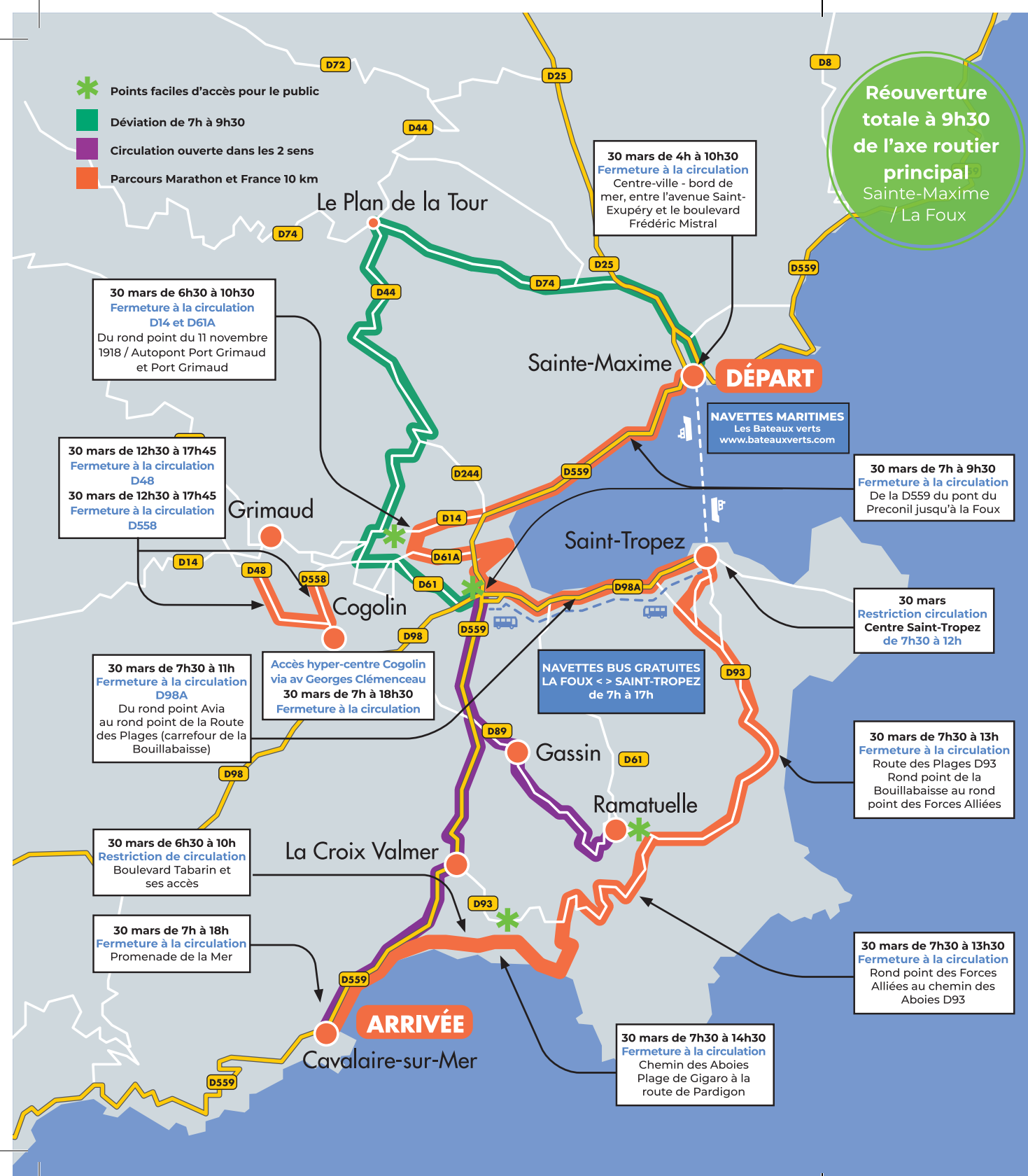
COMMENT SE DÉPLACER PENDANT LE MARATHON

GRIMAUD



 **Golfe**
de Saint-Tropez
Territoire d'exception

CHAMPIONNATS DE FRANCE DE MARATHON ET DE 10 KM 2025



Départ du Marathon : **8h**
 Lieu : **Pont du Préconil - Sainte-Maxime**

Parcours Marathon de Grimaud

D559 - Route du Littoral
 D14 - Route de Sainte-Maxime
 Chemin - Golf de Grimaud
 D61A - Route des Blaquières
 Avenue de la Mer - Rue du Septentrion
 Rue des Artisans - Rue de l'Amarrage
 Piste cyclable longeant la D559 - Route du Littoral

- Restrictions de circulation à partir de 6h30**
- Fermeture de la D14 depuis la D559 jusqu'au Golf de Grimaud.
 - Fermeture de la D61A du carrefour D61 jusqu'à l'autopont au-dessus D559.
 - Fermeture des deux sorties D559 direction Port Grimaud (autopont) dans les deux sens de circulation.
 - Fermeture avenue de la Mer - rue du Septentrion - rue des Artisans.
 - Fermeture rue de l'Amarrage.
 - Fermeture piste cyclable longeant la D559 - Route du Littoral.

- Restrictions de circulation à partir de 7h**
- Fermeture de la D559 - Route du Littoral dans les deux sens de circulation (Sens Est-Ouest et Ouest-Est), de la sortie Sainte-Maxime jusqu'au rond point de la Foux.
 - Déviation générale de la circulation Ouest-Est en direction de Sainte-Maxime au carrefour de la Foux via Le Plan-de-la-Tour par D61 et D44.
 - Déviation générale de la circulation Est-Ouest en direction de Cavalaire au carrefour de la Foux via la D559 (Gassin - La Croix Valmer).

- ESTIMATIONS DES RÉOUVERTURES**
- À partir de 9h**
- > D559 - Route du Littoral sens Est-Ouest, depuis la sortie Sainte-Maxime en direction de Cogolin.
 - > D559 - Route du Littoral depuis le carrefour de la Foux sens Ouest-Est en Direction de Sainte-Maxime (la sortie D559 - Port Grimaud par l'autopont et les sorties permettant d'accéder à la rue de l'Amarrage et D61A restent fermées).
- À partir de 10h30**
- > D14 depuis la D559 jusqu'au Golf de Grimaud.
 - > Avenue de la Mer - rue du Septentrion - rue des Artisans.
 - > Sortie D559 port Grimaud par l'Autopont.
 - > Sortie vers rue de l'Amarrage.
 - > Sortie vers D61A.
- À partir de 10h35**
- > Réouverture de l'accès port Grimaud par la D559 - Route du Littoral dans les deux sens de circulation.
 - > Réouverture des sorties de la D559 - Route du Littoral permettant d'accéder à la rue de l'Amarrage sens Saint-Tropez-Sainte Maxime.

- Parcours Championnat de France 10 km**
- Restrictions de circulation entre 12h30 et 17h45**
- Fermeture de la D14 route de Collobrières dans les deux sens de circulation entre le Chemin de Castellane et D2048.
 - Fermeture des accès depuis Grimaud, Cogolin, Collobrières et la Garde Freinet.
 - Fermeture de la D558 depuis la sortie de commune de Cogolin après le rond point Saint-Maur et le chemin de la Vicairie.
 - Fermeture du chemin de la Vicairie / Chemin de la Réparade.
 - Fermeture du chemin de Calstellane.